



Nóvember 2015

Matorka
Sjávarútvegsráðstefnan

Matorka – Aðalatriðin við fyrirtækið

Umhverfisvænt landeldi

- Þrátt fyrir háværar kröfur um sjálfbær og umhverfisvæn fiskeldi, þá er staðreyndin sú að flest alþjóðleg fiskeldi menga sjóinn og neyðast til að nota mikið magn lyfja, bóluafna og annara efna til að halda fiskinum heilbrigðum og laxalús í skefjum.
- Með eldi á landi er baráttan við sjúkdóma og snýkjudýr mun auðveldari og ódýrari.

Hagkvæmni í rekstri og í krafti magns

- Þrátt fyrir talsverðan fjárfestingarkostnað sem landeldi kljást við, þá er fóðurkostnaður lægri og afföll minni.
- Öll hönnun og hugsun miðast af því að lágmarka rekstrarkostnað og hámarka framleiðslugetu til að njóta stærðarhagkvæmni í rekstri.

Mikil eftirspurn

- Eftirspurnin eftir laxfiskum er gríðarleg á heimsmarkaði.
- Sér í lagi er lítið um framboð á laxfiskum úr landeldi.
- Þessi eftirspurn eftir laxfiskum úr landeldi hefur einnig lýst sér sem vilji erlendra fjárfesta til að fjárfesta.

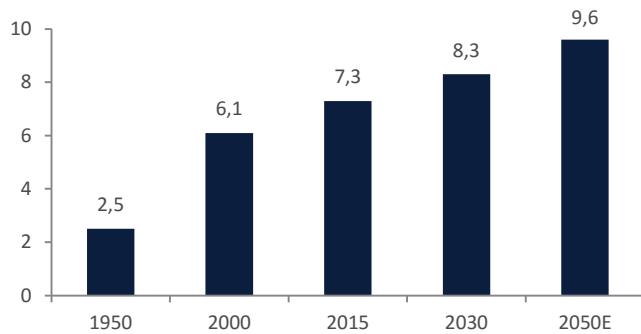
Hitastýring á eldisvökva

- Ísland liggur á mörkum hins byggilega heims og er náttúrulegt hitastig sjávar og vatna ansi kalt fyrir hagkvæman vöxt laxfiska.
- Framleiðslueiningar Matorku bjóða hinsvegar upp á 100% hitastýringu á eldisvökva, sem eykur hagkvæmni og vöxt.

Matorka var stofnað 2012 til að byggja upp alþjóðlegt fiskeldisfyrirtæki á Íslandi.

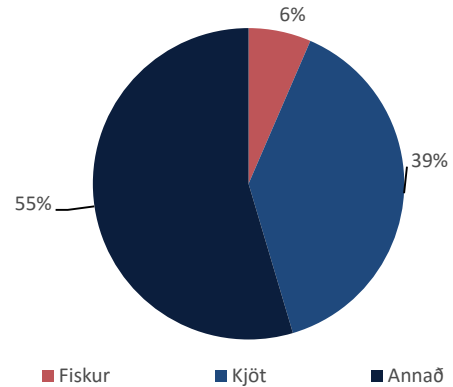
Markaðurinn í örum vexti

Fólksfjöldi heimsins í milljörðum...



Source: Salmon Farming Handbook (2014)

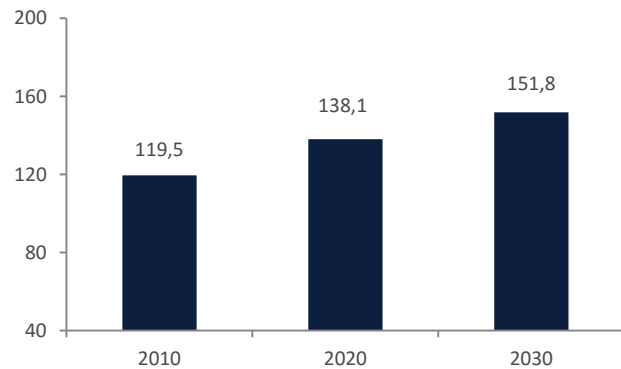
Neysla próteina eftir tegundum



Source: Salmon Farming Handbook (2014)

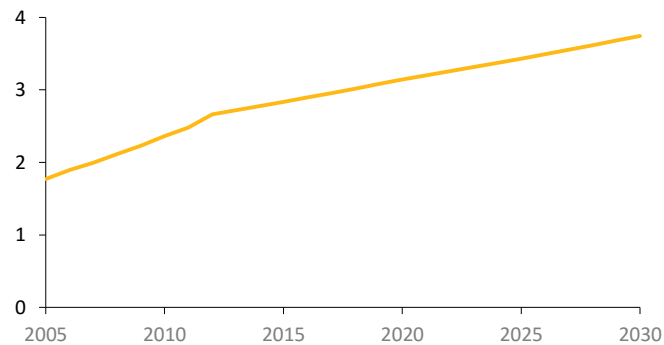
- Fólksfjöldi mun standa í um 8.3 milljörðum árið 2030

Próun á neyslu á fiski til 2030 í milljónum tonna



Source: World Bank, Fish to 2030 (2013)

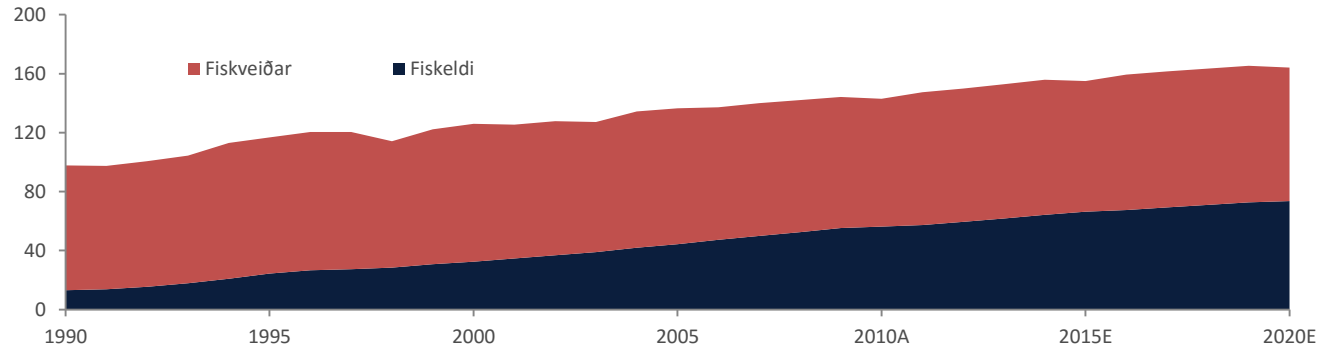
Laxafiskaneysla til 2030 í milljónum tonna



Source: World Bank, Fish to 2030 (2013)

Fiskeldi mun leiða vöxt í fiskneyslu

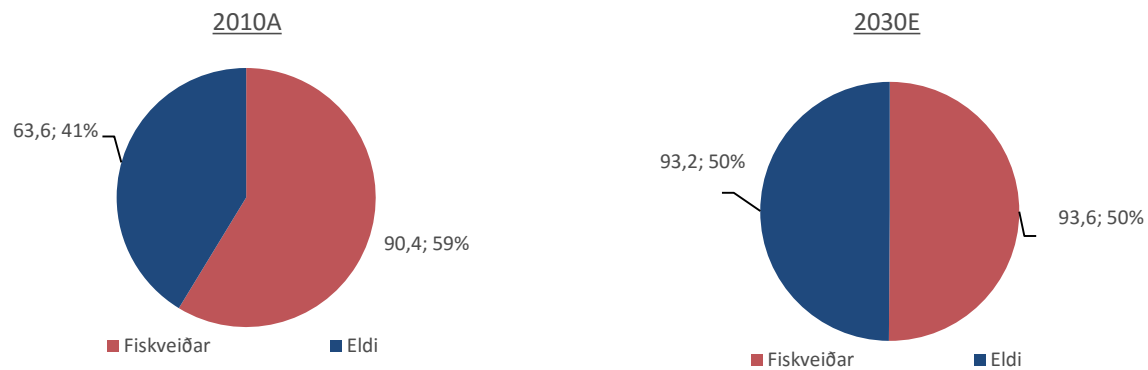
Heildarframleiðsla á sjávarafurðum (1990-2020)



Source: OECD-FAO

- Árlegur vöxtur í eldisiðnaði heimsins er áætlaður um 6-8% - og mun hann leiða framleiðsluaukningu á sjávarfangi.
- Búist er við að fiskveiðar muni standa í stað.

Hlutfall og magn fiskveiða og fiskeldis í milljónum tonna og prósentum



Source: World Bank, Fish to 2030 (2013)

Matorka – Hugsunin og Tækifærið

Fólksfjölgun jarðar

- Fólksfjölgun heimsins mun fara í 8.3 Milljarða 2020 og 9.6 Milljarða 2050
- Fiskiprótein eru um 6% af próteinkökuni í dag, og er búist við að þetta hlutfall muni aukast frekar enn frekar.
- Eftirspurn eftir fiski mun aukast með fólksfjölgun heimsins.

Sjávarfang og fiskeldi

- Eftirspurn eftir laxfiskum úr eldi hefur vaxið úr engu í 2.1m tonna per ár - á undanförunum 40 árum
- Bloomberg segir að eftirspurnin muni vaxa um 800% á næstu 35 árum – fram til 2050. Þetta kallar á nýjar framleiðslu aðferðir og fleiri staðsetningar.
- Aukinn kaupmáttur og heilbrigðari neyslumynstur styðja einnig hressilega við eftirspurnina.

Af hverju laxfiskar?

- Markaðurinn er í örum vexti og eru þessar afurðir vinsælar á öllum markaðssvæðum heimsins
- **Sér í lagi er mikil eftirspurn, en lítið framboð af laxfiskum úr landeldi, og því hærri verð fyrir fisk úr landeldi.**
- Laxfiskar er ríkir í Omega3 – og henta í allskyns matreiðslu, þ.m.t. í hráneyslu og á fínni veitingahús.

Hvaða erindi á Matorka?

- Matorka hefur tryggt sér jarðhita frá HS Orku til að framleiða mikið magn – við kjörhitastig allt árið.
- Starfsfólk Matorku hefur mikla reynslu af eldi, sölu og markaðstarfi laxfiska.
- Matorka rekur fyrsta flokks seiðastöð á Suðurlandi með góða vatnstöku og vönu starfsfólki.

Laxfiskar hafa náð ótrúlegum vinsældum og eftirspurnin næstu ár mun vaxa margfalt.

Sjókvíaeldi var byrjað árið 1970 í Noregi og þó uppgangur hafi verið mikill, hefur eldisaðferðin haldist í grunninn óbreytt síðan. Nú 45 árum síðar hefur gagnrýni aukist, vandamálum fjölgað og umhverfissjónarmið vega þyngra. Rökin með laxfiskaeldi á landi eru eftirfarandi:

Laxfiskar sleppa reglulega úr sjókvíum

- Við þetta blandast erfðaefni eldisfisks við viltan fisk, sem mögulega skilar sér í veikari viltum laxastofnum
- Þetta getur því verið mjög skaðlegt fyrir vilta laxagengd og hluti því tengt.

Mengun í formi úrgangs og fóðurleyfa

- Úrgangur úr fiskinum hleðst upp undir og í næsta nágrenni við sjókvíarnar, þar sem lífríkið getur hlotið mikinn skaða af og bakteríur grassera.
- Fóðurleyfar sem falla til botns, eða reka út úr sjókvíum eru hlaðnar næringarefnum og lyfjum sem geta haft áhrif á lífríki sjávar.

Laxalús margfaldast í sjóeldiskvíum og ógnar þar bæði eldisfiski og viltum fiski

- Laxalús er einn helsti óvinur laxeldisfyrirtækja í dag, og er enn of snemmt að segja til um hvernig það stríð mun enda.
- Núþegar er þetta farið að valda miklum framleiðslukostnaðarhækkunum og algengt að slátra verði smáfiski til þess að ná tókum á vandanum.


Vegna sýkingarhættu er lyfja, bóluefna og efnanotkun mikil

- Neytendur hafa áhyggjur af snefilefnum í vörum – sum þeirra eru krabbameinsvaldandi.
- Dýralæknakostnaður við þetta er orðinn mjög hár – og hækkar stöðugt.
- Markaðir hafa lokast undanfarið vegna sýklalyfjanotkunar

Svona fyrirsagnir hafa laðað að erlenda fjárfesta að Matorku:

Sea lice costs Norwegian salmon farming industry a whopping \$380 million annually


Treatment costs and losses on larger fish are taking huge toll.

 Kjersti Kvile / FiskeribladetFiskaren

Published: 07.09.2015 10:11 Updated: 07.09.2015 09:59

Marine Harvest loses 70 tons of salmon during sealice treatment


Norwegian Food Safety Authority talks of 'very serious incident,' local media report suggests.

 IntraFish Media

Published: 14.10.2015 15:09 Updated: 14.10.2015 14:42

Chile's antibiotics challenge


Is Chile's salmon industry getting unfairly steamrolled by the anti-antibiotic frenzy?

 Drew Cherry

Published: 02.07.2015 10:13 Updated: 02.07.2015 09:55

35,000 salmon escape from Marine Harvest farm site


Recapture of fish commenced immediately after the damage was discovered; so far 891 have been caught.

 IntraFish Media

Published: 13.05.2015 15:06 Updated: 13.05.2015 15:10

SalMar may be reported over an alleged breach of pollution act

CEO 'dumbfounded' by accusations stemming from formalin use.

 Bent-Are Jensen

Published: 09.10.2015 10:19 Updated: 09.10.2015 10:26

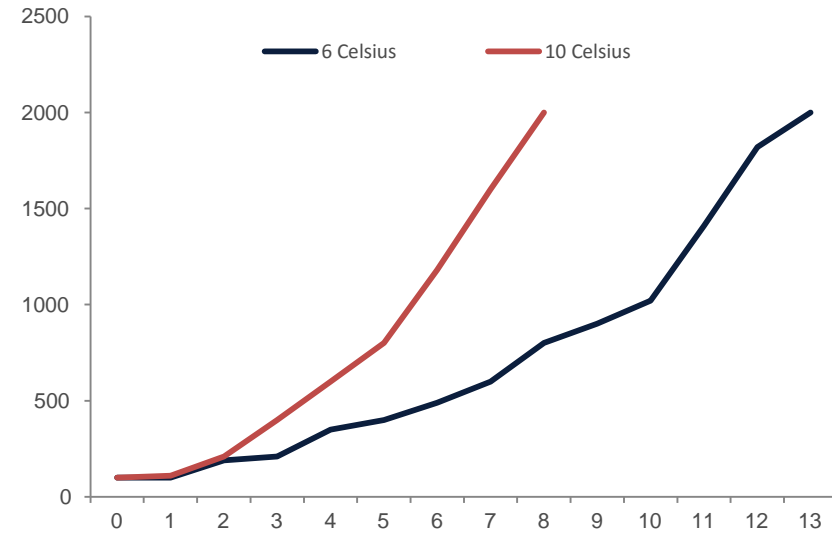
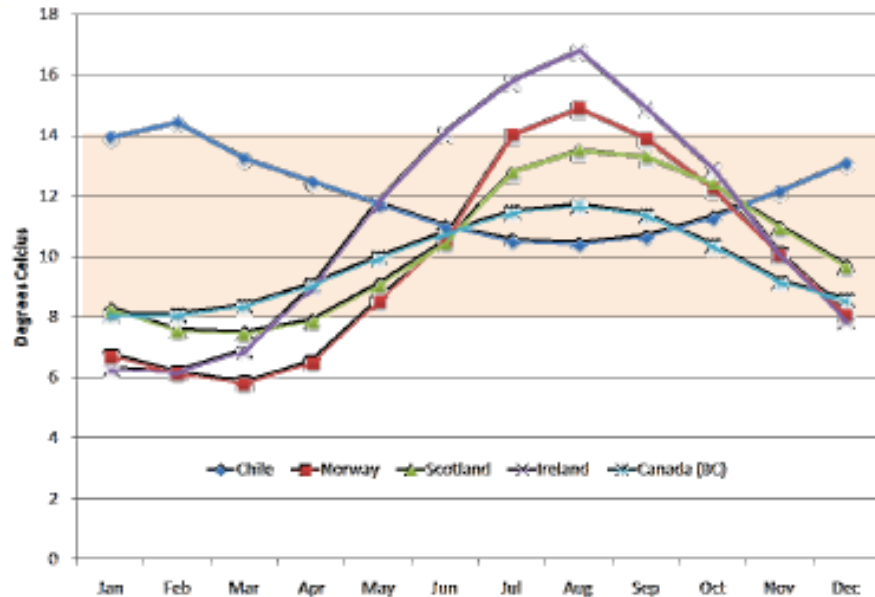
Nýja Stöðin við Grindavík

Matorka og vistvænt landeldi

Það er löngu liðin tíð að fyrirtæki geti leyft sér að nýfjárfesta í óvistvænum iðnaði. Matorka einblýnir því á:

- Sjálfbært fóður
- Lágmarks orkunotkun
- Notkun endurnýjanlegrar orku
- Lágmarks kolefnisspor
- Hámarks fóðurnýtingu
- Fullnýting hráefnis
- Endurnýting á vatni
- Lágörkun á mengandi affalli
- Lágmarks lyfjagjöf og lágmarksnotkun bóluefna

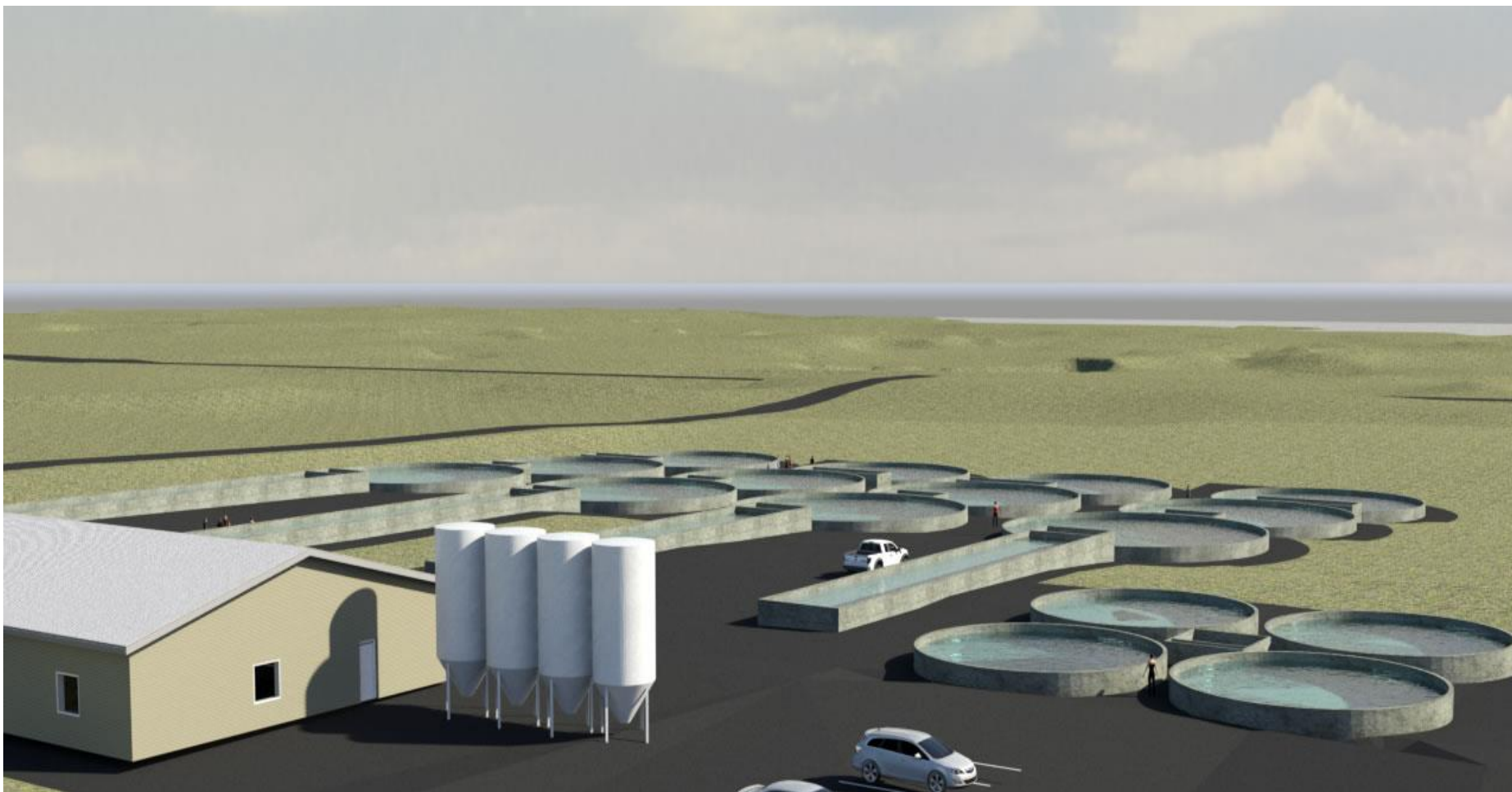
Umhverfsvæn hitastýring eldisvökva



Þar sem laxfiskar eru með kalt blóð, þá er umhverfishiti einstaklega mikilvægt atriði fyrir vöxt þeirra. Með þetta að leiðarljósi hefur Matorka valið staðsetningu og hannað stöð sem veitir þau forréttindi að stjórna hitastiginu með sjálfbærum, hagkvæmum og umhverfsvænum hætti allt árið um kring.

Matorka

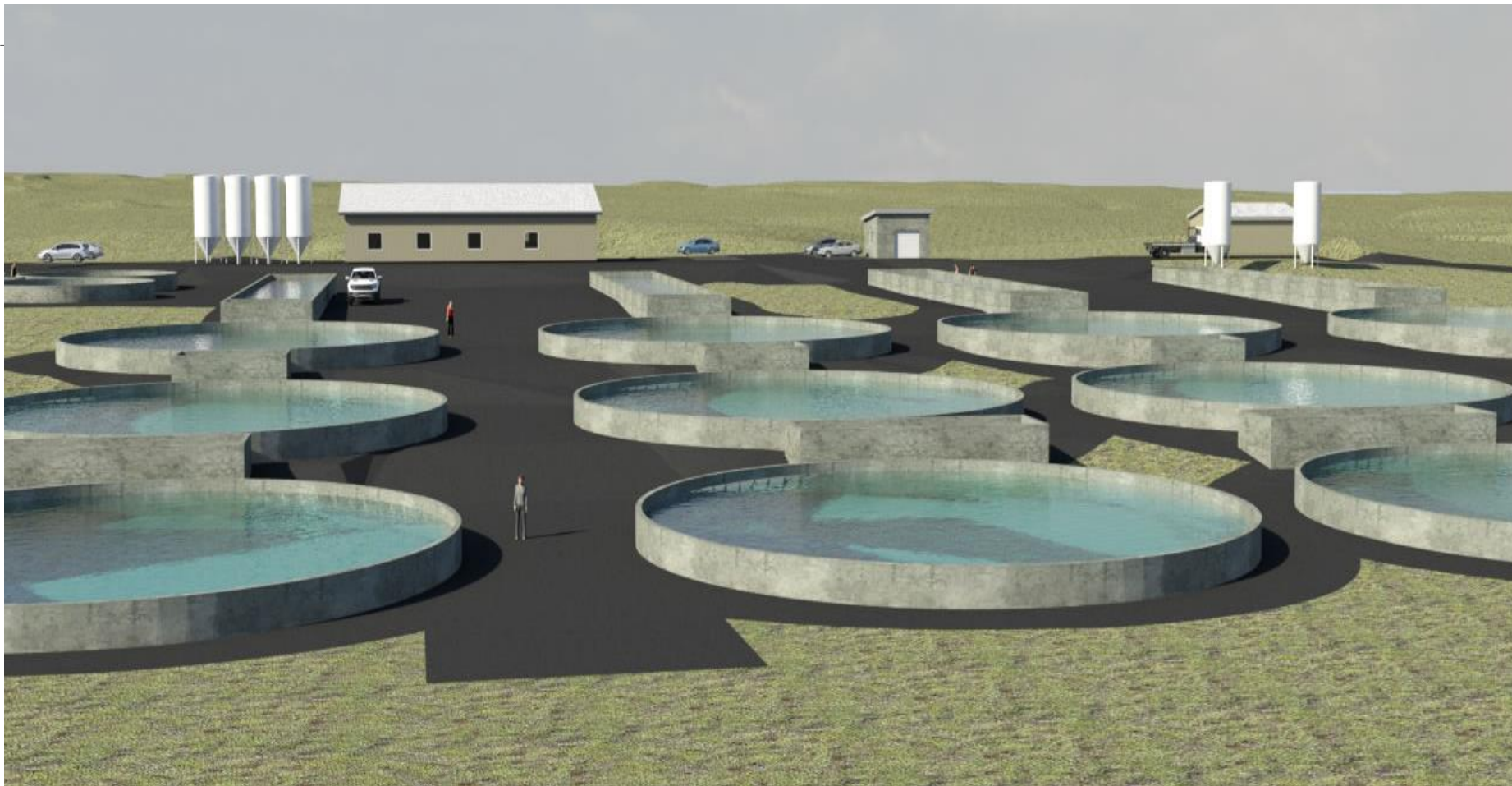
Stöðin í Grindavík



Einföld og umhverfisvæn hönnun

Matorka

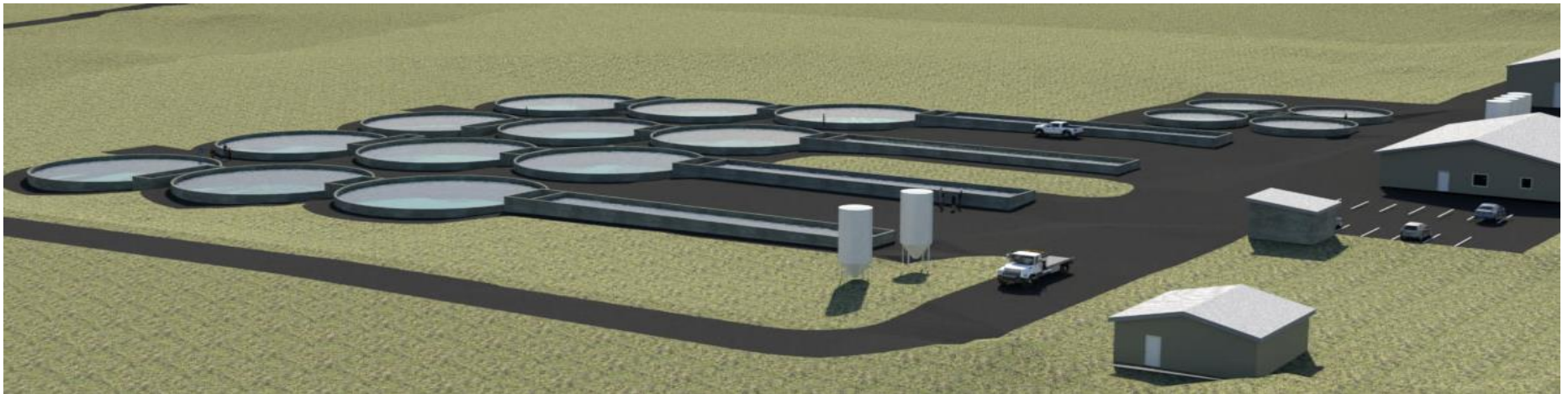
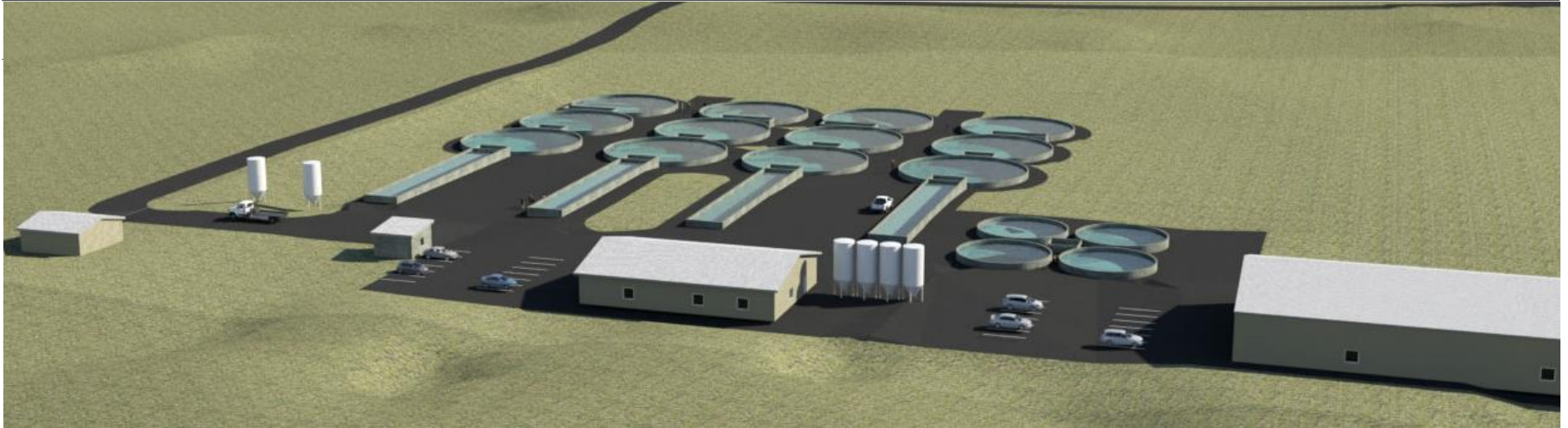
Stöðin í Grindavík



Staðsetning á Reykjanesi mun auðvelda aðgengi að aðföngum og þjónustu.

Matorka

Stöðin í Grindavík



Staðsetning nálægt vel tengdum alþjóðlegum flugvelli og gámahöfn mun einfalda útskipun og almennar samgöngur.

Eignarhald, Félagið og Framtíðin

Eignarhald

- Matorka er að meirihluta í eign Íslendinga, en nær 40% í eign erlendra fjárfesta. Áhugi erlendra fjárfesta er mikill, og virðist skilningur þeirra á sjálfbærum iðnaði oft sterkari.
- Áhugi fjárfesta á umhverfisvænu laxfiskaeldi er ótvíræður og spila þar hreint vatn og umhverfisvæn orka stóran þátt.
- Sterkur hluthafahópur, sem hefur djúpan skilning á mikilvægi umhverfisvænnar framleiðslu á laxfiskum

Tímalínur

- Félagið hyggst byrja framkvæmdir á næsta ári
- Slátrun hefst 2017
- Fullbyggð stöð 3000mt stöð 2018/19

Markmið

- Heimsins stærsta laxfiskaeldisstöð á landi með 20 mn USD í tekjur p.a.
- Umhverfisvænt fyrirtæki með góða arðsemi
- Í krafti útflutnings og gjaldeyrissköpunar mun fyrirtækið verða leiðandi sem vinnustaður á Reykjanesi

Ísland getur verið leiðandi í laxfiskaeldi á landi



Takk fyrir !
