



Sjávarútvegsráðstefnan 2011
Frá tækifærum til tekjusköpunar



Veiðistjórnun á grundvelli vísindalegrar
ráðgjafar – árangur og tækifæri



Jóhann Sigurjónsson



HAFRANNSÓKNASTOFNUNIN





Efni erindis

- Vísindaleg viðmið og skynsamleg nýting fiskistofnanna – árangur og ástand
- Langtíma nýtingarstefna og aflareglur í fiskveiðum – tækifæri til betri árangurs
 - Hámarksafrakstur, stöðugleiki og lágmarkslíkur á viðkomubresti
 - Aflaregla, t.d. fast veiðihlutfall, tryggir að markmiðum sé náð
- Hverjir koma að málum ?

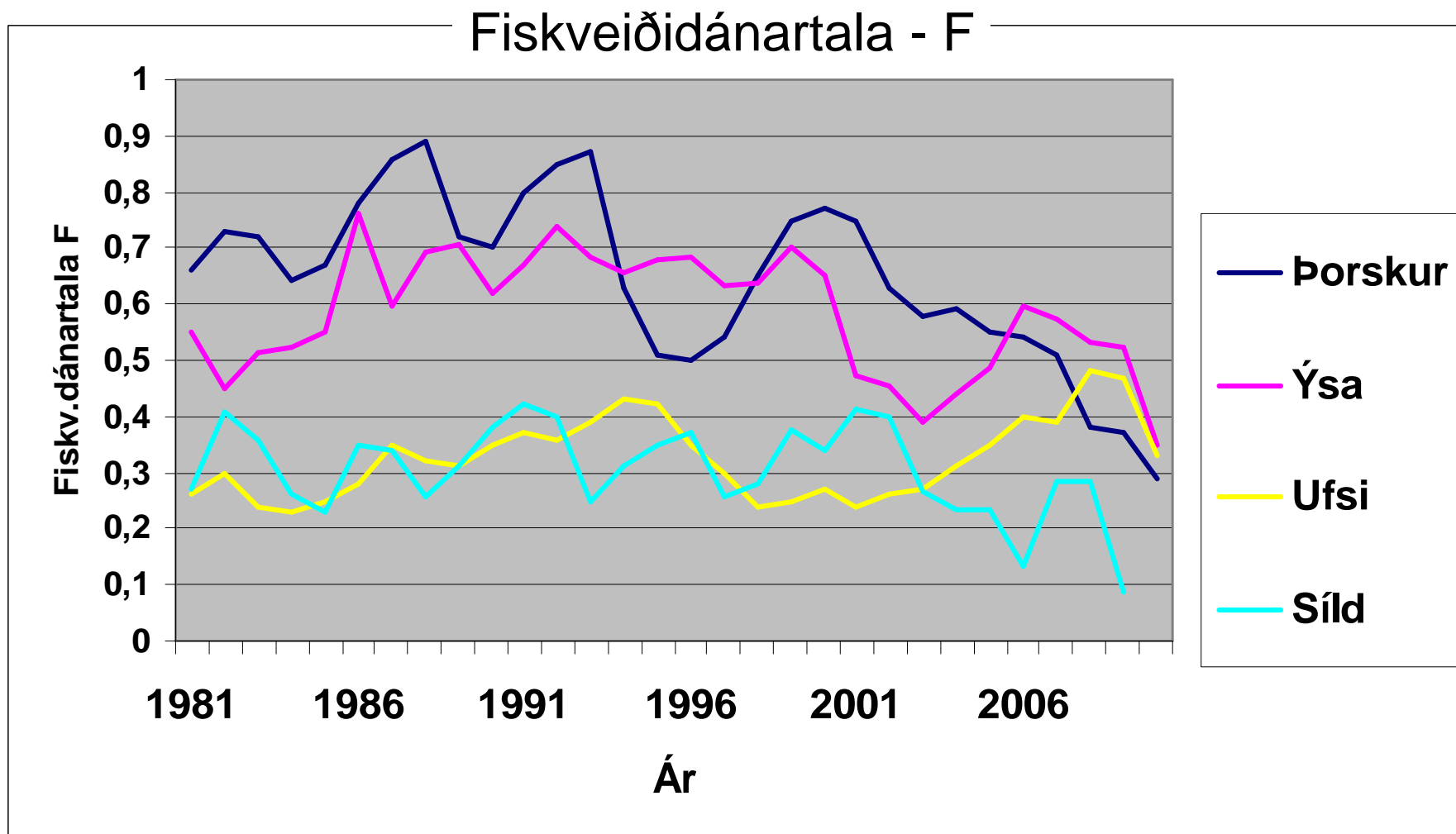


Hefðbundin veiðiráðgjöf og hámarks afrakstur

- Veiðum verið stýrt um árabíl á grundvelli sjálfbærra viðmiðana
 - Dánartíðni haldið innan marka - þorskur, ýsa, ufsi, síld, steinbítur og humar
 - Stofnstærðarvísitölur - karfi, langa og keila
 - Ráðgjöfin miðast við að nýta efnivið árganganna, hámarks langtíma afrakstur og að skapa stöðugleika í veiðum og vinnslu – stýrt frá ári til árs – krefst aga
- Verulegur árangur náðst
 - Byggir á rannsóknum og ríkjandi viðhorfum til skynsamlegrar nýtingar í atvinnugrein og meðal almennings
 - Fiskveiðarnar enn grunnatvinnuvegur



Þorskur, ýsa, ufsi og síld: 1981-2010



Fiskimiðin við Ísland: Ástand helstu stofna miðað við nýtingu árganga og fiskveiðidauða

Ásættanlegur fiskveiðidauði og nýting árganga

- Þorskur
- Ýsa
- Ufsi
- Karfi - *S. marinus*
- Langa
- Keila
- Skötuselur
- Steinbítur
- Humar
- Síld
 - sumargotsíld
 - vorgotssíld
- Malkrill
- Kolmunni

Fiskimiðin við Ísland: Ástand helstu stofna miðað við nýtingu árganga og fiskveiðidauða

Ásættanlegur fiskveiðidauði og nýting árganga

- Þorskur
- Ýsa
- Ufsi
- Karfi - *S. marinus*
- Langa
- Keila
- Skötuselur
- Steinbítur
- Humar
- Síld
 - sumargotsíld
 - vorgotssíld
- Malkrill
- Kolmunni

Slæmt eða frekar slæmt ástand – þörf aðgerða

- Lúða
 - Skrápflúra
- } Tillögur um úrbætur
- Grálúða
 - Karfi (úthaf) - *S. mentella*
- } Skortir á Alþjóðl. samstarf

Fiskimiðin við Ísland: Ástand helstu stofna miðað við nýtingu árganga og fiskveiðidauða

Ásættanlegur fiskveiðidauði og nýting árganga

- Þorskur
- Ýsa
- Ufsi
- Karfi - *S. marinus*
- Langa
- Keila
- Skötuselur
- Steinbítur
- Humar
- Síld
 - sumargotsíld
 - vorgotssíld
- Malkrill
- Kolmunni

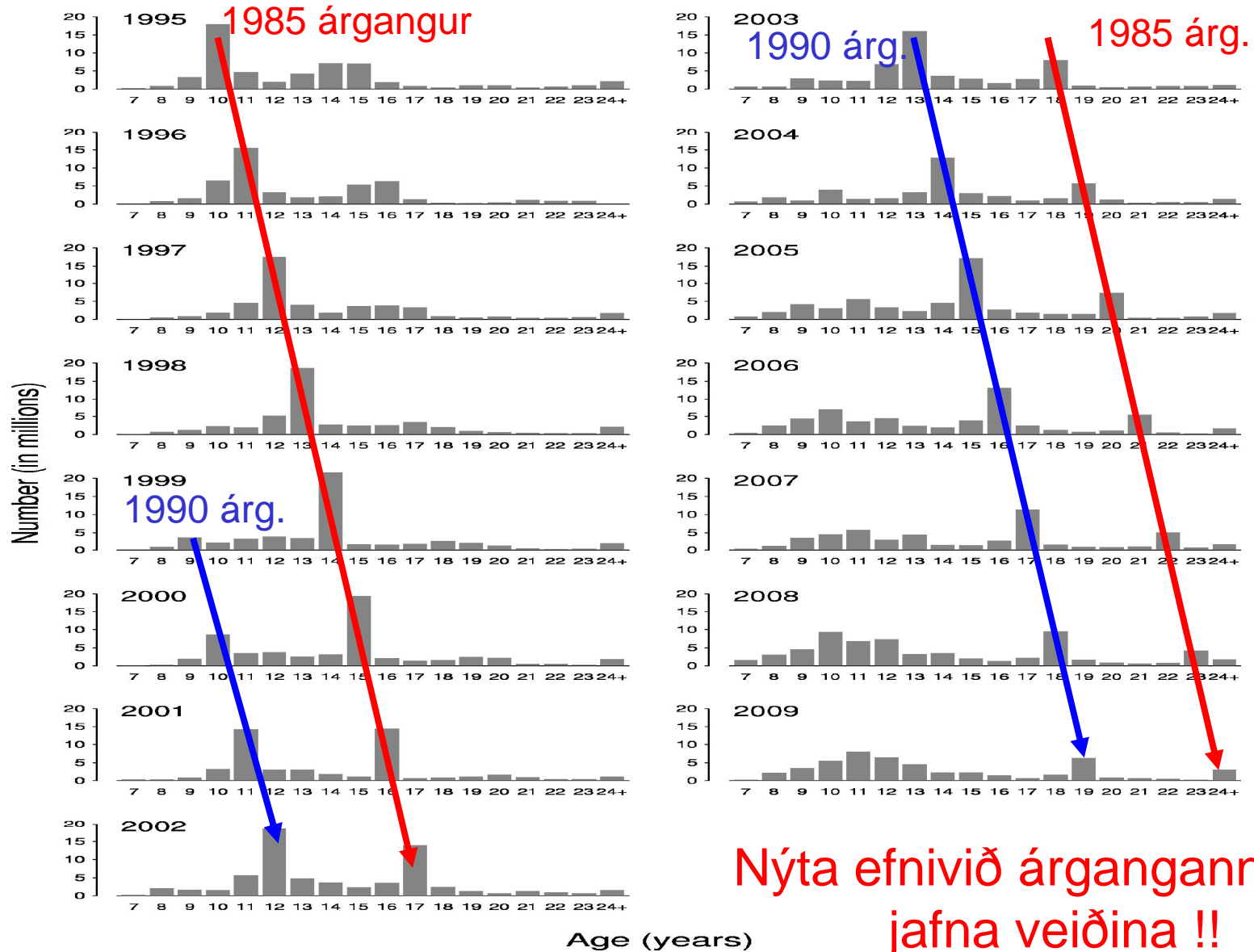
Slæmt eða frekar slæmt ástand – þörf aðgerða

- Lúða
 - Skrápflúra
 - Grálúða
 - Karfi (úthaf) - *S. mentella*
- } Tillögur um úrbætur
- } Skortir á Alþjóðl. samstarf

Slakt eða frekar slakt ástand – breyttar umhverfisaðstæður

- Loðna
- Rækja
- Hörpudiskur
- Stórkjafta

Gullkarfi: Aldurssamsetning í aflu



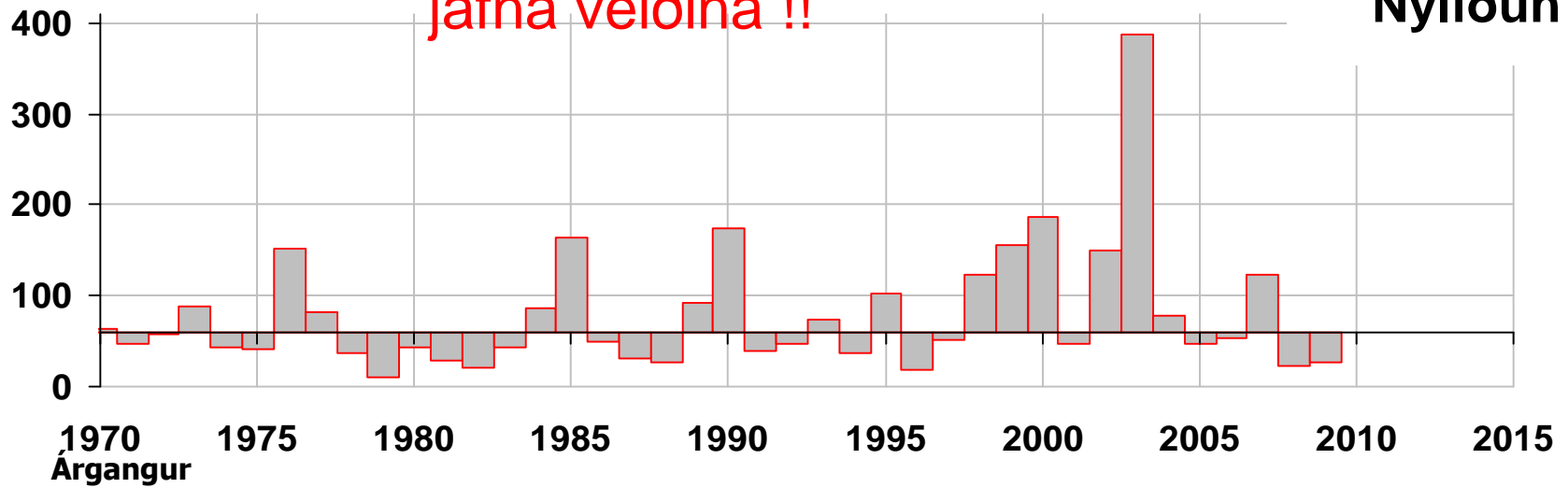
Nýta efnivið árganganna og jafna veiðina !!



Ýsuárgangar og afli

Nýta efnivið árganganna og
jafna veiðina !!

Nýliðun

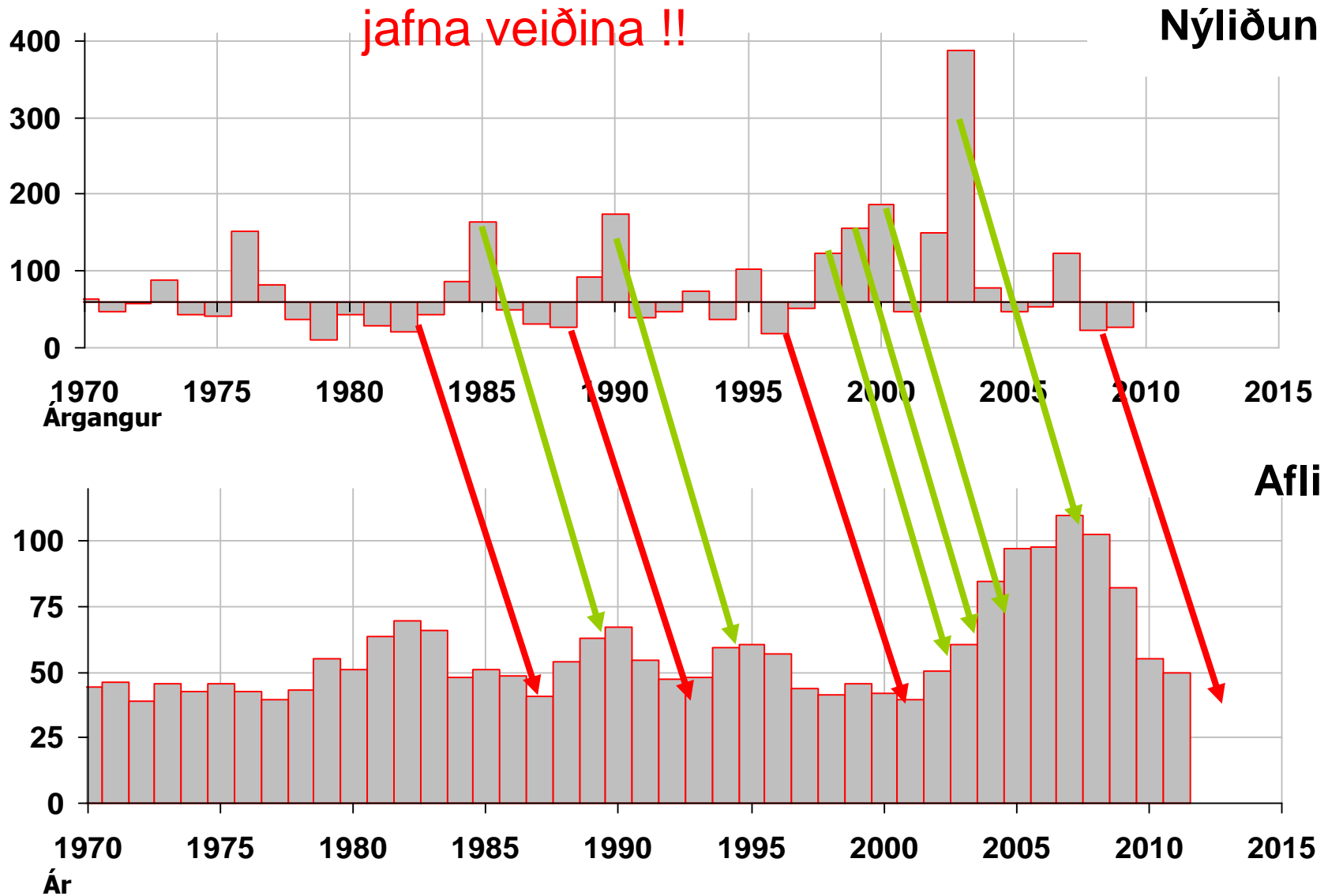


Ár

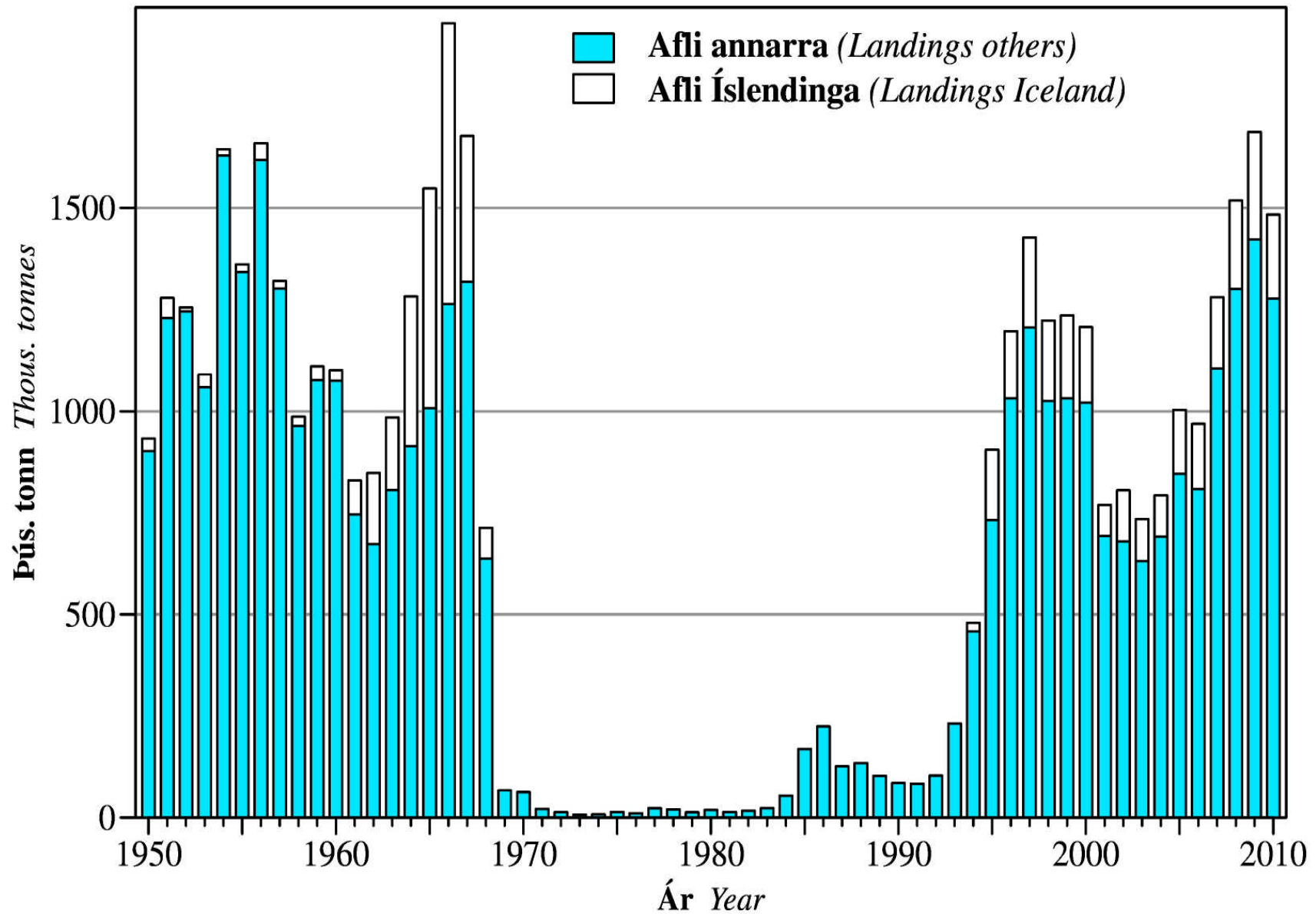


Ýsuárgangar og afli

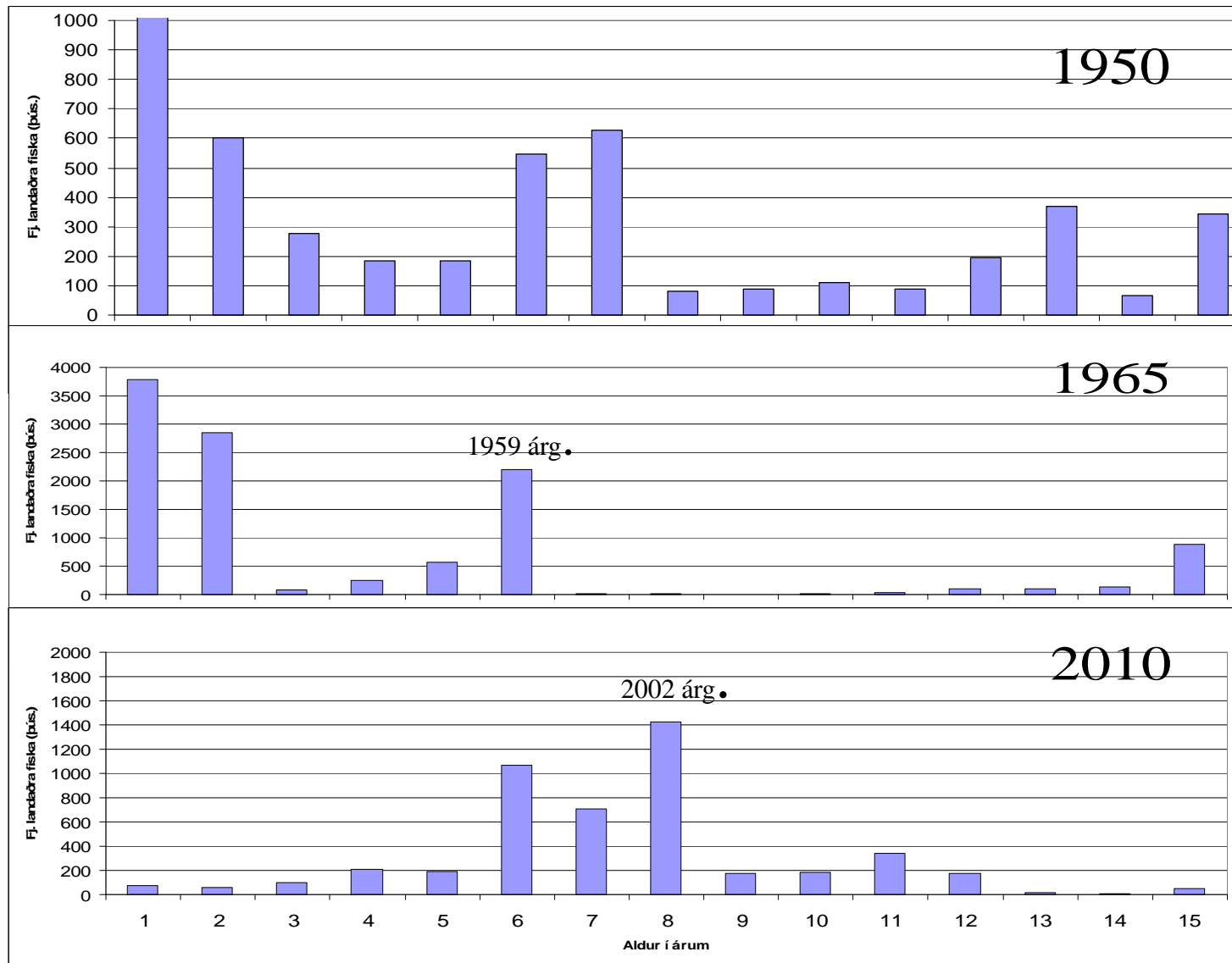
Nýta efnivið árganganna og
jafna veiðina !!



Norsk-íslensk síld: Afli frá 1950



Norsk-Íslensk síld: Aldursreifing (fj.) í afla



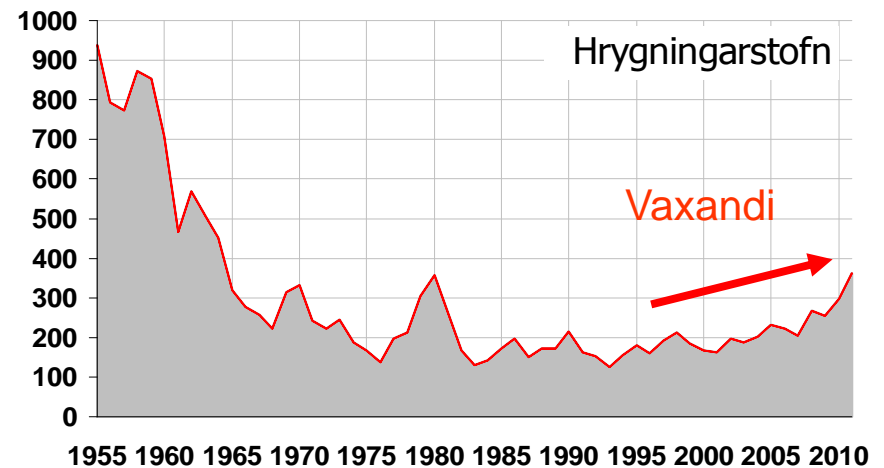
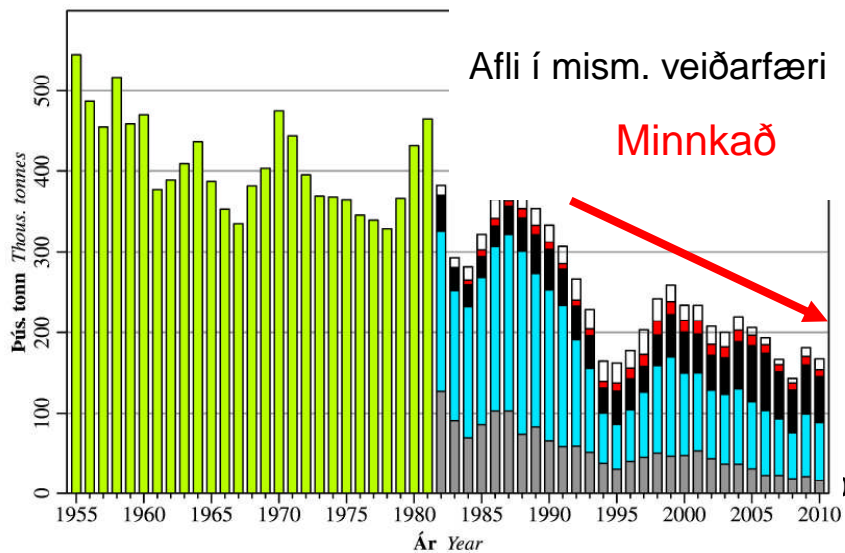
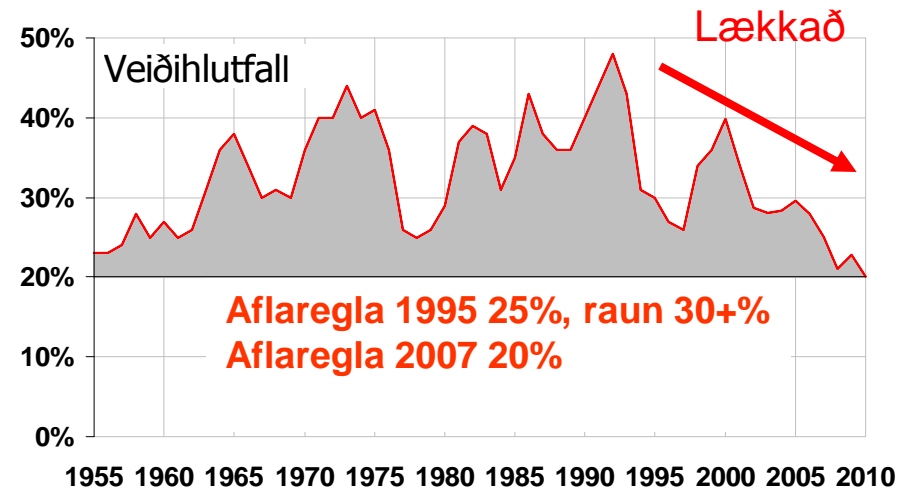
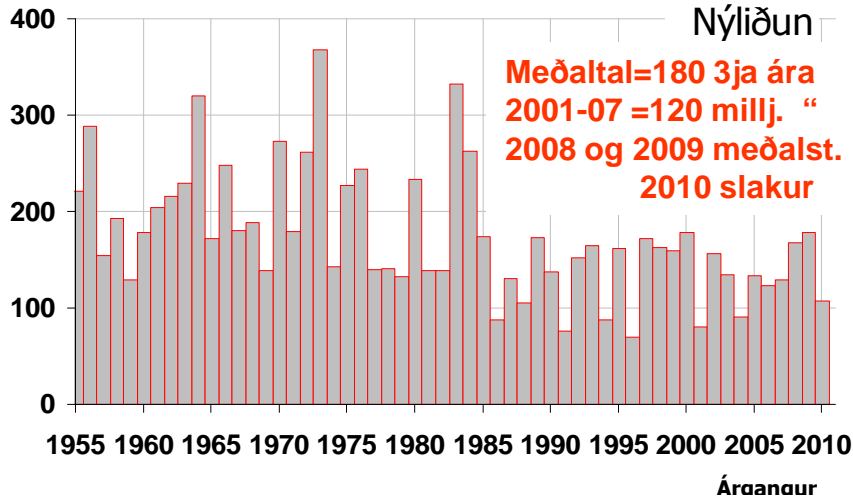
Sterkur
stofn

Hrun

Sterkur
á ný

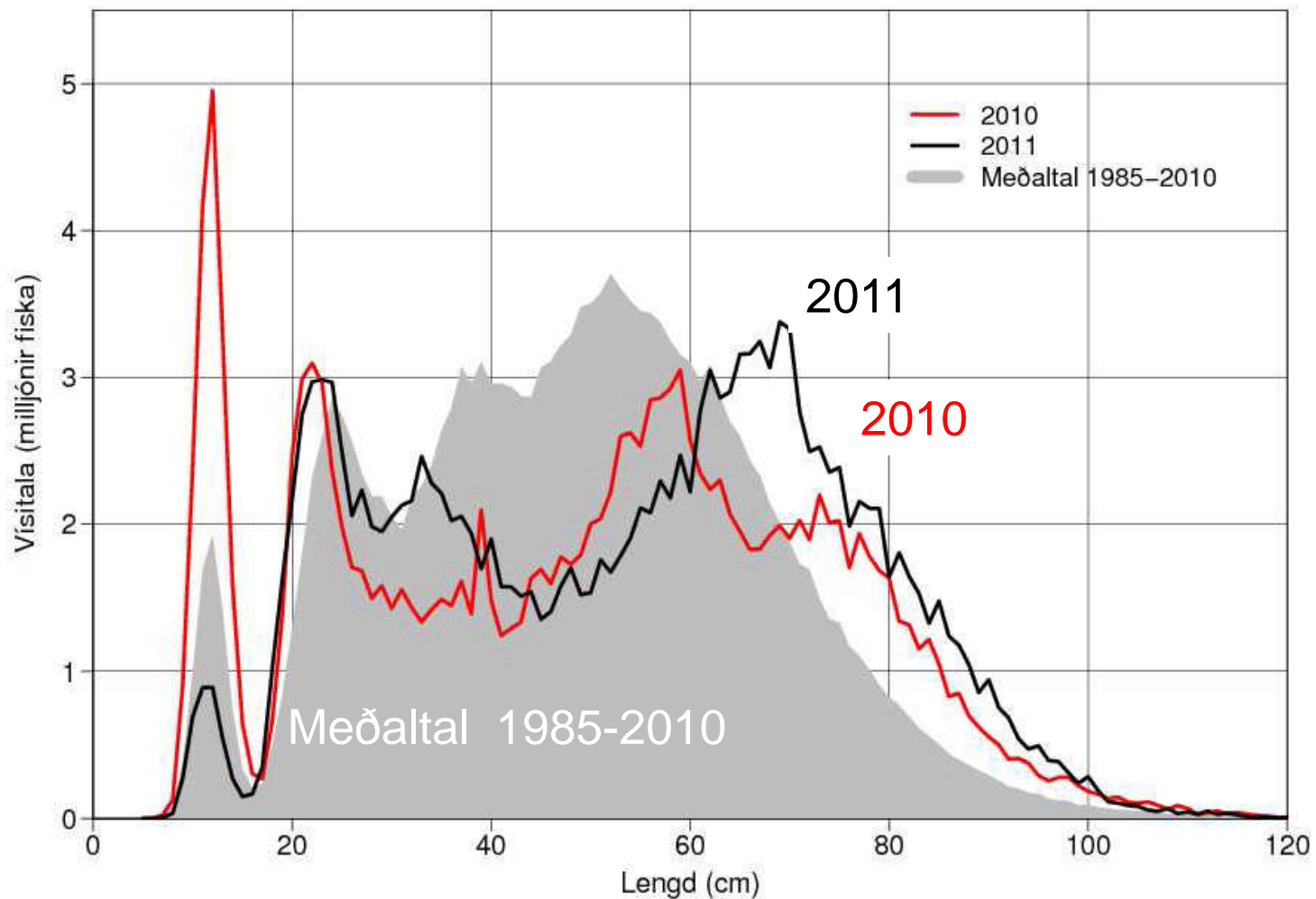


Þorskur: Veiðar og stofnþróun





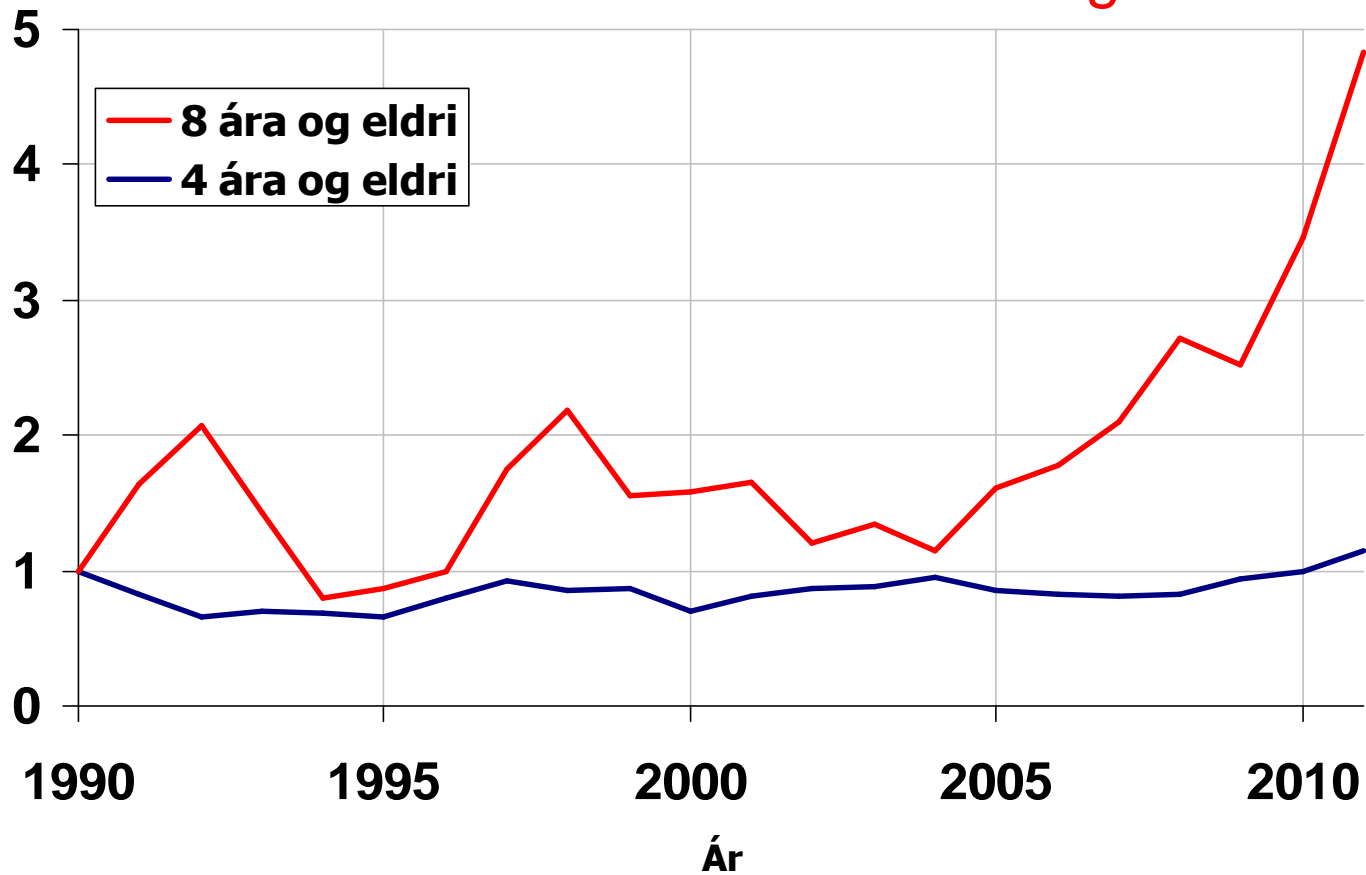
Porskur: Lengdardreifing í marsralli 1985-2011





Þorskur: Hlutfallsleg þróun stofnstærðar frá 1990

Eldri fiskur – afleiðing lægra veiðihlutfalls





Langtíma nýtingarstefna og aflareglur

- Alþjóðlegar samþykktir og samningar gera ráð fyrir að fyrir liggi sjálfbær nýtingarstefna (management strategy) og aflaregla (harvest control rules) eða nýtingaráætlun fyrir fiskveiðarnar sem tryggir framgang stefnunnar
- Aflareglur eru prófaðar eftir viðurkenndri aðferðafræði þar sem sjónarmið nýtingar og verndar eru höfð að leiðarljósi og þess er gætt að hámarksafrakstur auðlindar náist, m.a. jafn afli, en einnig að sjálfbærni veiðanna sé tryggð. Aflaregla er hugsuð til langs tíma og er fráhrarf frá stjórnun á grundvelli skammtíma sjónarmiða og hentistefnu
- Á alþjóða vettvangi, m.a. á vettvangi ICES og meðal vottunaraðila fiskveiða, er unnið á grundvelli nýtingaráætlana sem prófaðar hafa verið m.t.t. til sjálfbærni og varúðarsjónarmiða



Langtíma nýtingarstefna og aflareglur

- Aflareglur hafa verið í gildi um árabil fyrir nokkrar tegundir:
 - Sumargotssíld – uppúr 1970
 - Loðna – uppúr 1980
 - Norsk-íslensk síld um 1995
 - Þorskur frá 1995
 - Kolmunni frá 2010
- Undirbúningur að formlegri prófun slíkra áætlana nú hafinn eða þegar lokið varðandi
 - Ýsu, ufsa, loðnu, sumargotssíld, gullax og gullkarfa



Vettvangur til að móta tillögur

- Aflareglur eru margs konar eftir fisktegund, markmiðum og þörfum atvinnugreinar og stefnu stjórnvalda. Því er mikilvægt að samræða aðila um þær eigi sér stað á mótunarstigi
- Ákvörðun stjórnvalda í samráði við aðila í atvinnugreininni hvernig að mótun slíkra áætlana er staðið og þeim hrint í framkvæmd
- Tillaga starfshóps ráðherra á síðasta vori að myndaður verði hópur aðila, sem málið snertir til að gera tillögur um nýtingaráætlanir fyrir einstaka stofna
- Hafrannsóknastofnunin hefur kynnt hugmyndir að reglu fyrir ufsa og ýsu, sem taka þarf til umfjöllunar á slíkum vettvangi



Lokaorð

- Fiskveiðistjórnun framtíðar mun hvíla á langtíma stefnumótun og vel ígrunduðum nýtingaráætlunum
- Í þessu geta falist sóknarfæri, m.a.
 - Styrkari stjórn fiskveiðanna
 - Sterkari fiskistofnar og sjálfbærar veiðar
 - Meiri stöðugleiki í fiskveiðunum
 - Sterkari markaðsstaða



Lokaorð

- Starfshópur ráðherra: Forgangsmál nú að koma á fastmótuðum nýtingaráætlunum fyrir okkar helstu nytjastofna og aflareglu þar sem það á við
 - Ýsa og ufsi til að byrja með
- Mikilvægt að festa í sessi vinnulag við mótun slíkrar stefnu og gerð nýtingaráætlana
 - Stjórnvöld þurfa að leiða þetta starf
 - Þarf að tryggja almenna þátttöku aðila, ekki síst í atvinnugreininni, og skapa þannig skilning og stuðning við skynsamlega nýtingu fiskstofnanna til langs tíma
- Verklag við stefnumótun þarf e.t.v. að huga að við endurskoðun fiskveiðistjórnarlaga



Þakka áheyrnina !

