

Þróun í uppsjávarvinnslu á Íslandi

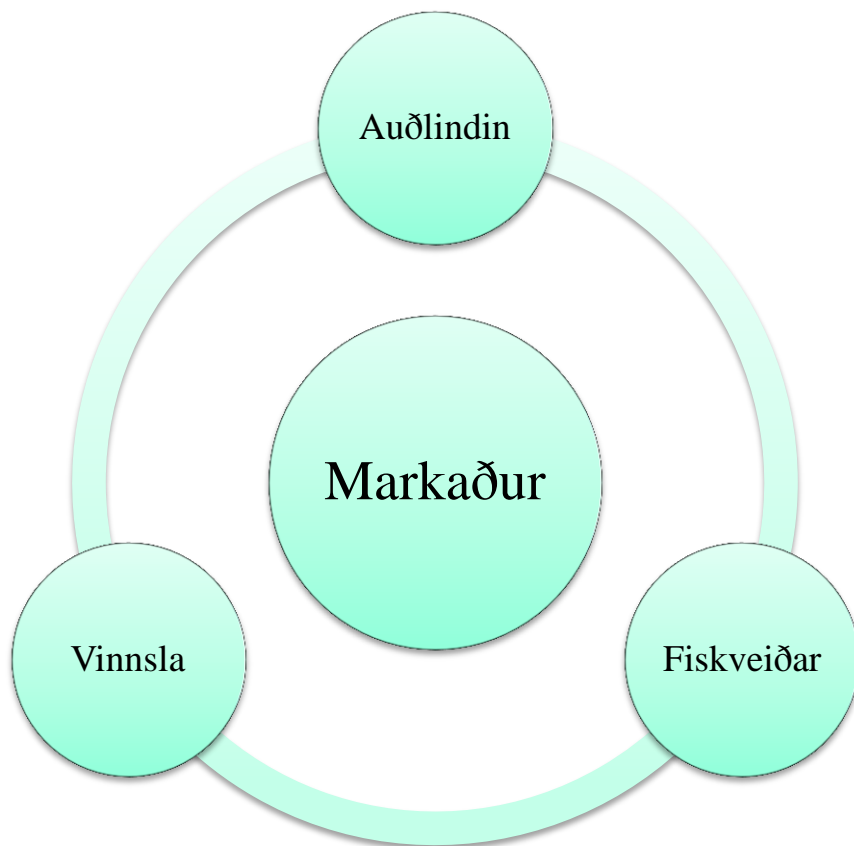
Sjávarútvegsráðstefnan október 2013, Grand hótél Reykjavík 21. – 22. október



Sindri Karl Sigurðsson



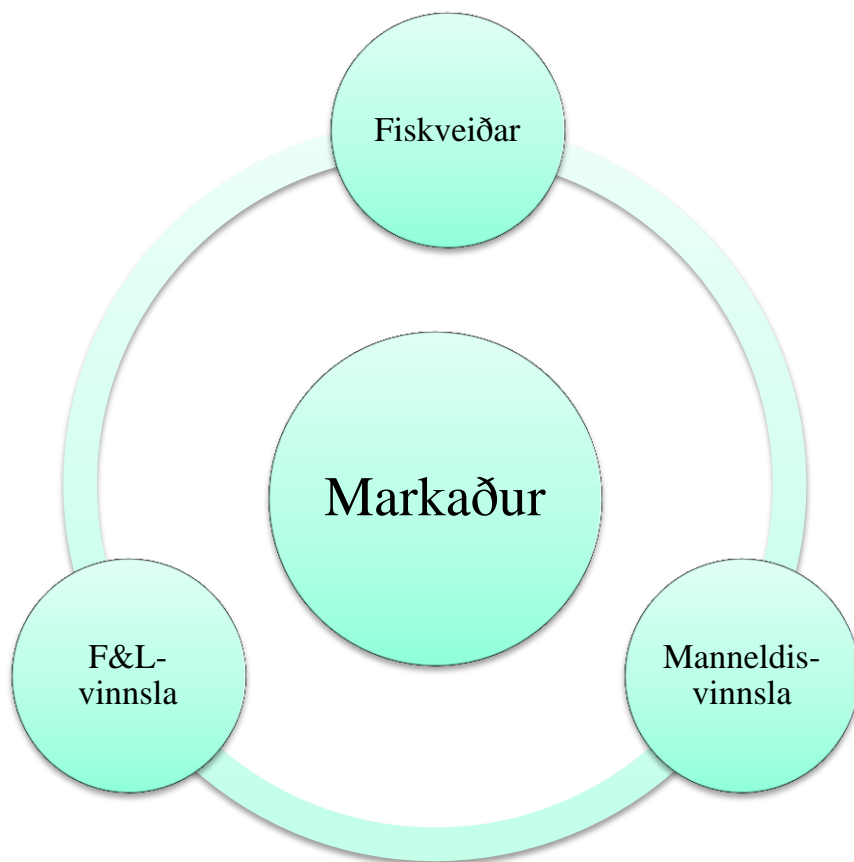
Virðiskeðja sjávarafurða



- Auðlindum stýrt með kvótakerfi
- Fiskveiðum stýrt eftir framleiðslugetu
- Vinnsluleiðum stýrt eftir markaðsaðstæðum
 - Mjöl og lýsi
 - Ýmsar afurðir til manneðis



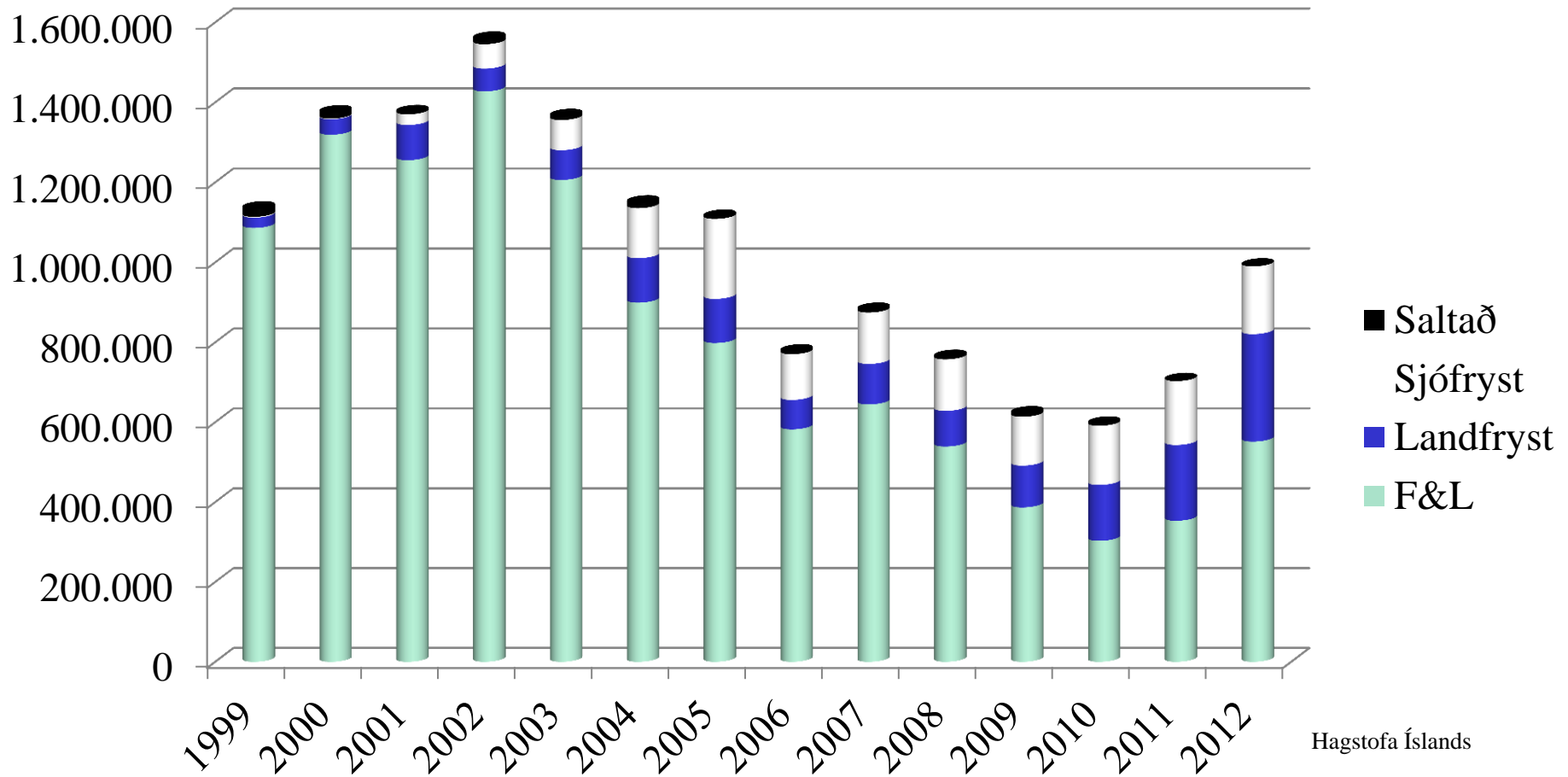
Virðiskeðja sjávarafurða



- Hámörkun afrakstrar
 - Manneldisvinnsla
 - Mjöl og lýsi
- Afskurður
 - Ferskleiki
- Breytileg verð
 - Óbeint til manneldis
 - Smærri fiskur
 - Fiskur með hátt fituinnihald



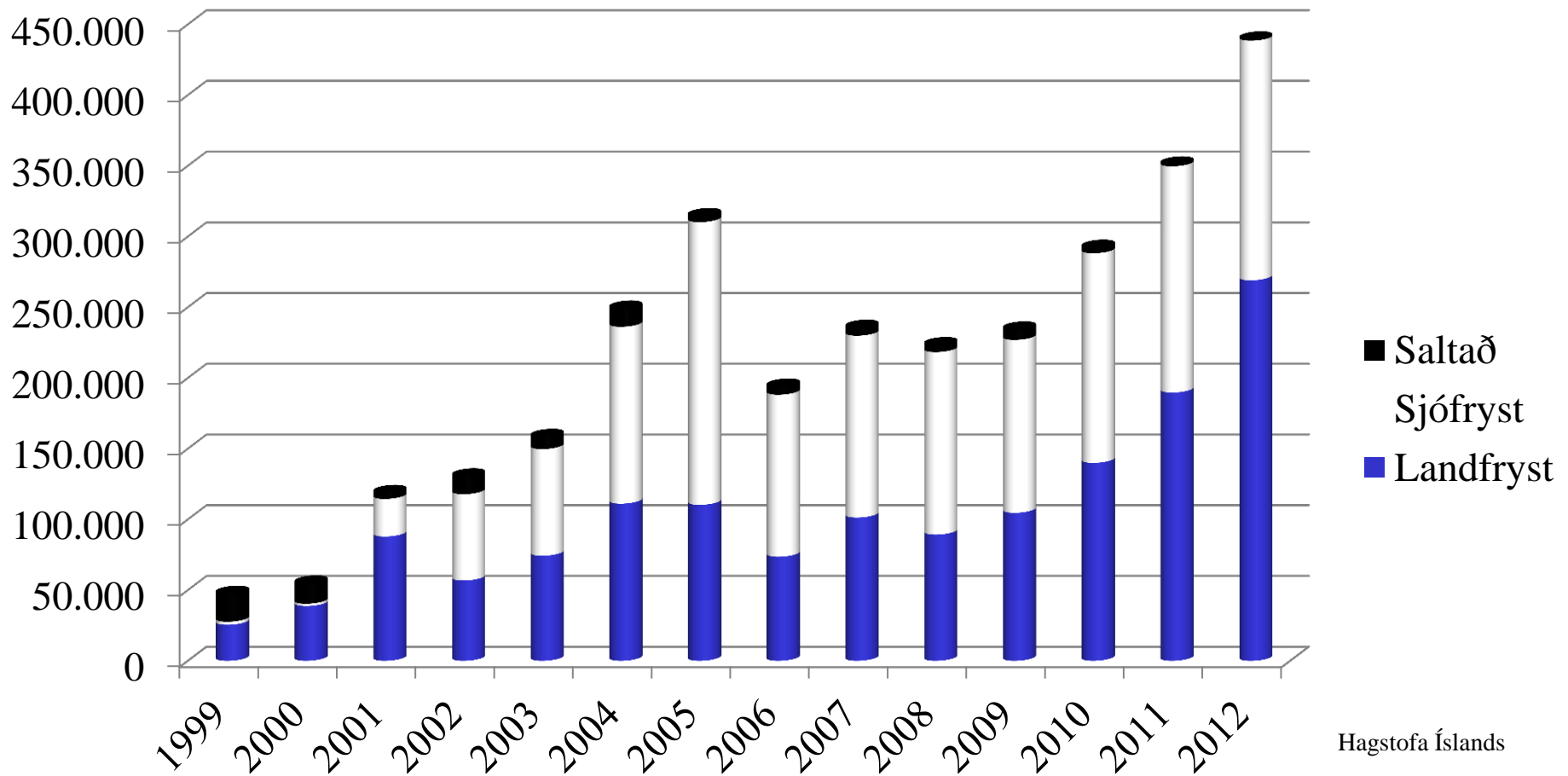
Ráðstöfun úthlutaðs uppsjávarafila



Hagstofa Íslands



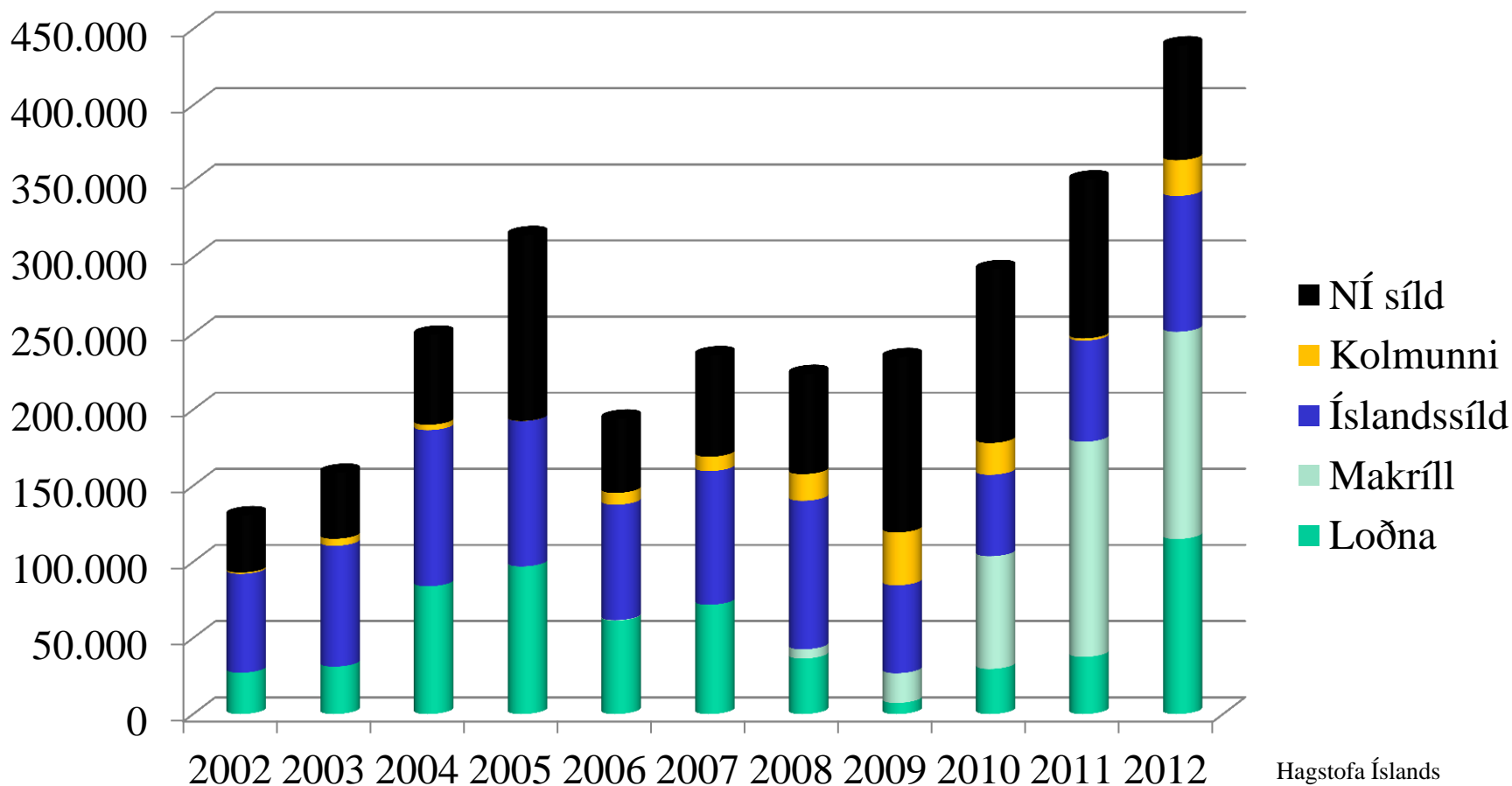
Manneldisvinnsla



Hagstofa Íslands



Uppsjávarfiskur landað (ráðstafað) magn (t) til manneidis



Breyttar áherslur

- Rétt um síðustu aldamót skilur á milli ráðstöfunar á síld til söltunar og frystingar
- Ástæðan er margþætt:
 - Erfiðleikar í fyrrum Austantjaldslöndum
 - Birgðahald færist frá kaupendum til framleiðanda
 - Dýr flutningur 2/3 af heildarvigt tunnu er söluvara
 - Aukið vægi sjófrystingar
 - Léleg afkoma !!!



Um nokkurra ára skeið seldi Síðarvinnslan bandarískum gyðingum saltaða síld. Árlega kom rabbíni frá gyðingasamfélaginu og blessaði innihald hverrar tunnu. Myndin er tekin haustið 1999. (Ljósm.: Ágúst Blöndal)

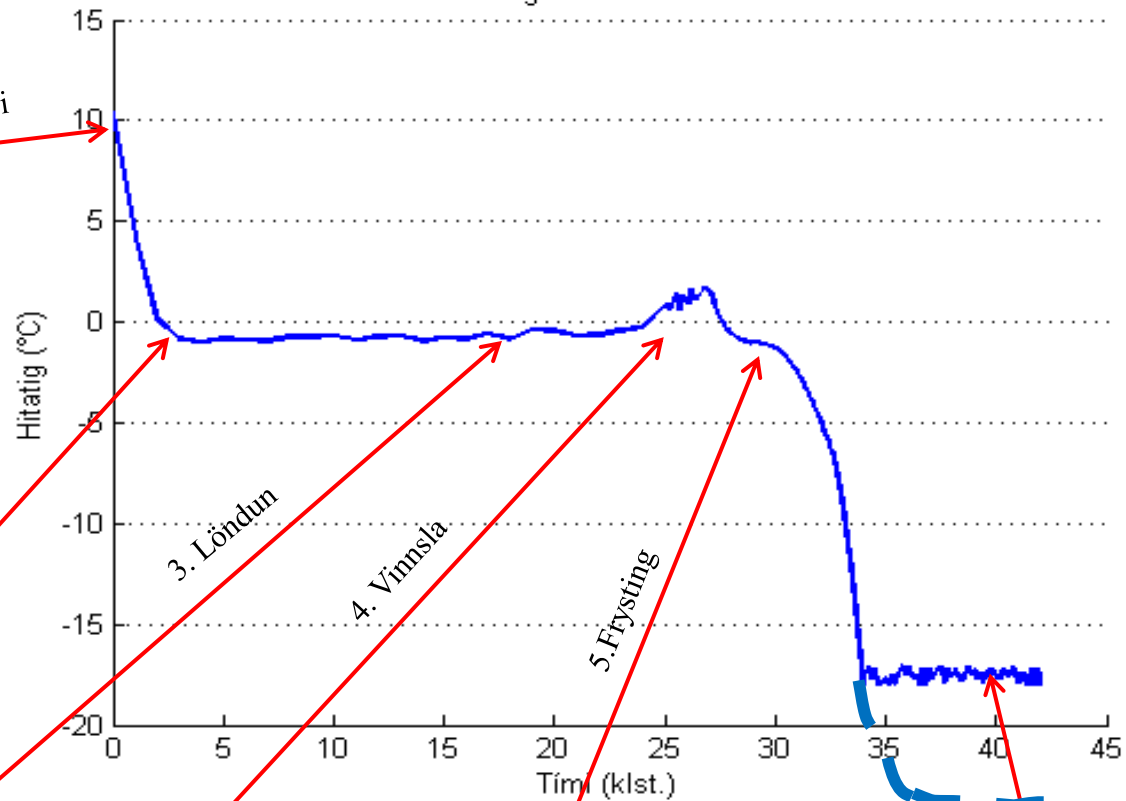


Hitastigsferill makrís - frá veiði í vöru



1. Veiði

Hitastigferill frá veiði í vöru



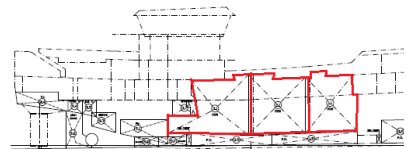
2. Kæling

3. Löndun

4. Vinnsla

5. Frysting

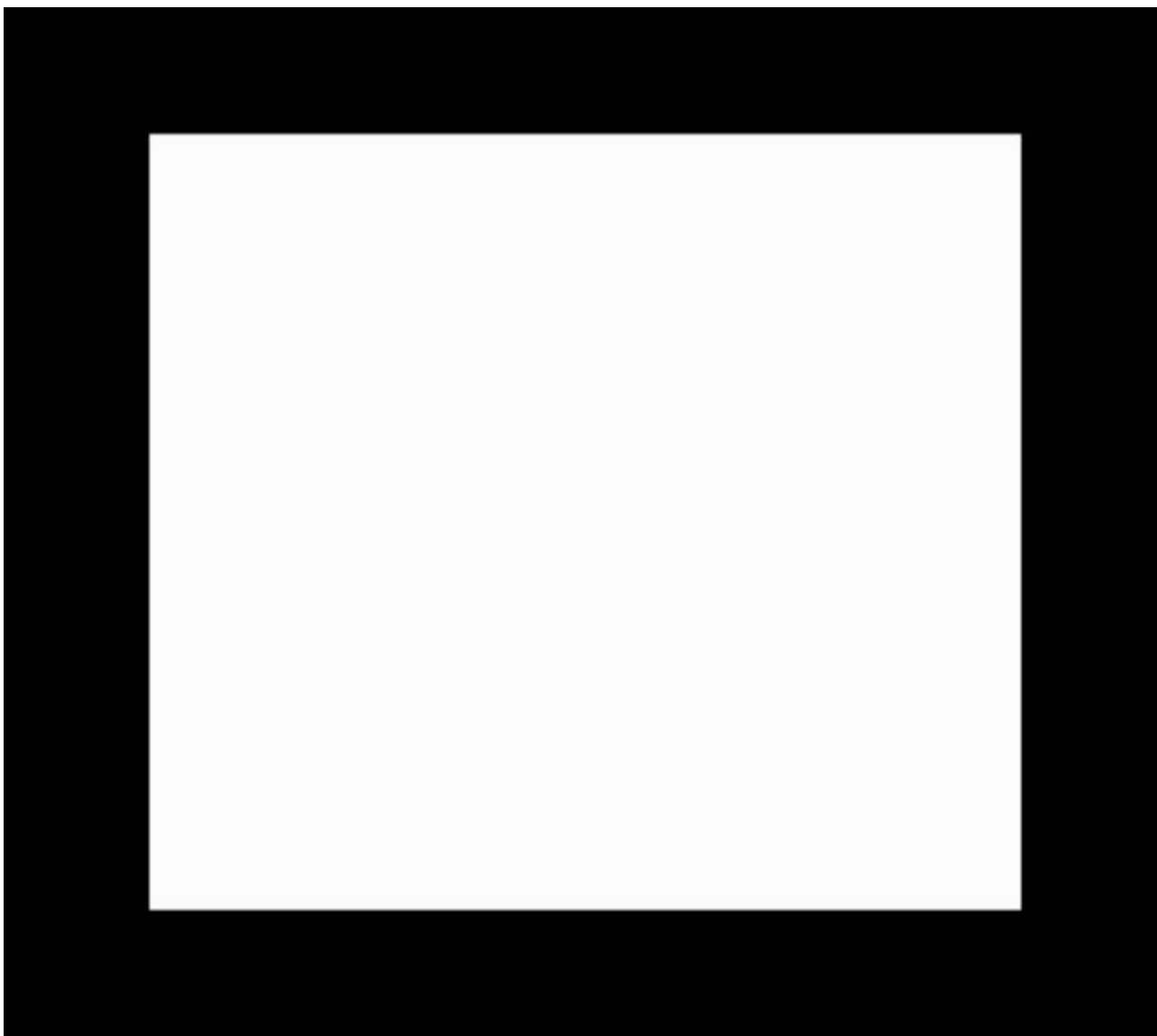
6. Geymsla



Vinnsluferlar í frystingu

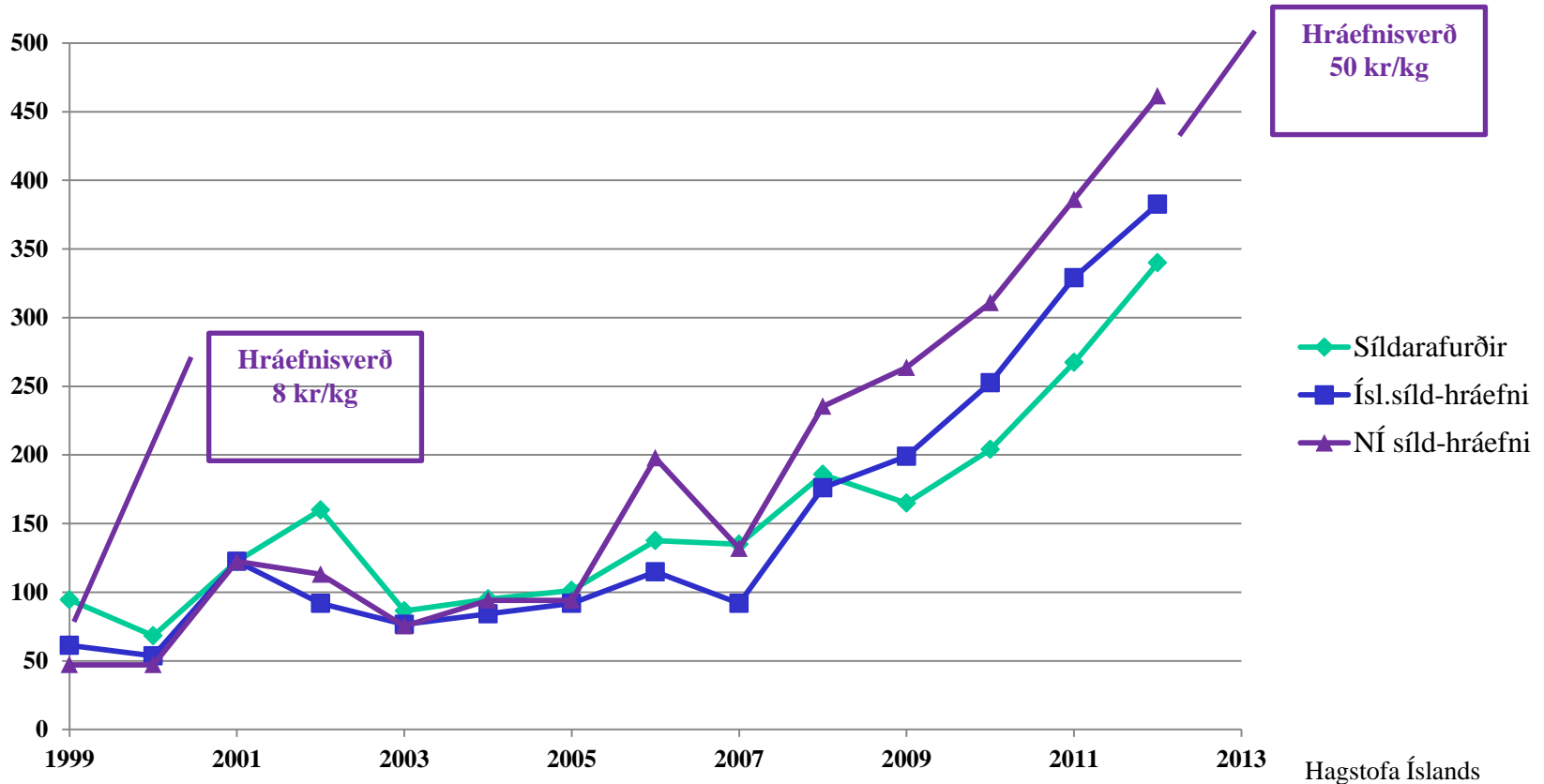
- Sjálfvirknivæðing vinnsluferils frystingar
 - Enginn þekill, ekkert edik og engar tunnur (síld)
 - Auðvelt að færa magneiningar, hvort heldur sem ófrosnar eða frosnar
 - Vinnslukerfi tölvustýrð pantana- og skammtakerfi
 - Afkastaukning úr 70 – 120 tonnum (hefðbundið) í 350 – 500 tonn
 - Gengur á allar uppsjávarfisktegundir





Hagræðingin

Síldarvísitölur



Fjárfestingar í greininni

- Fjárfestingar
 - F&L vinnslur eru að rafvæðast
 - Fiskiðjuver munu auka sín afköst til að geta nýtt betur hráefnið þegar það er verðmætast
 - Verið er að endurnýja uppsjávarflotann og aukin áhersla á manneldisvinnslu gæti kallað á fleiri skip



Möguleikar F&L

- Raforkuvæðing
 - Borðleggjandi dæmi um þjóðhagslegan ávinning
 - 2 milljarðar á ári (Kerfisáætlun Landsnets 2013-2017)
- Framhaldsvinnsla
 - Breyta mjöli og lýsi í fisk
 - Frekari vinnsla á lýsi



Nýjar leiðir í frystingu



Framhaldið í manneldisvinnslu



- Fyrirtækin hafa aðgang að auðlindinni í gegnum aflamarkskerfið
- Hámarkun aflaverðmætis og afrakstur fiskistofna er kaup kaups
- Með því að fyrirtækin geti sjálf stjórnað veiðum og vinnslu, skv. aflamarki, er náð hámarkun á afrakstri auðlindarinnar
- Hægt er að bæta við einum hlekk í virðiskeðjuna sá hlekkur gæti aukið verðmæti uppsjávarafurða verulega



Fullunnar afurðir



Loðnuhrogn í fötu 1.200 kr/kg



Þurrkaður kolmunni, ánægðir viðskiptavinir



Reykt loðna 146 kr/kg, reykta makrill 380 kr/kg, fersk síld 154 kr/kg



Þróun flotans



Í dag: Magn 1.200 tonn kæld (2.200 ókælt) – áhöfn 8 – 12 manns

Ár 1980: 6 skip með samtals 2400 tonn (engin kæling), 90-100 sjómenn

Öndlega síldarbáta í Neskaupstað sumarið 1961. Það rýkur ún bræðsluunni.
(Ljósni.: Reynir Zoega)



Þróun fiskimjöl- og lýsisiðnaðarins

Í gamla daga, Siglufjörður

Afkastageta 3.000 tonn

Fimm verksmiðjur

300 starfsmenn á hverri vakt



Þróun í manneldisvinnslu



Síldarsöltunarstöð Síldarvinnslunnar sumarið 1965. (Ljósma.: v. Linden)



Síldarvinnslan hf
Skipautgerð • Flakvinnsla • Mjölframléðsla • Fiskeldi

